

平成29年度 農業用廃プラスチック 回収のご案内

1. お知らせ

2. 収集カレンダー

3・4. 分別方法について

5. 事業協力店

委任状(委任状は毎年提出が必要です)

問い合わせ先

 **JA愛知みなみ 資材部・各資材センター**

●田原資材センター TEL23-1636

●赤羽根資材センター TEL45-3134

 **田原市 農政課** TEL23-3517

【田原市農業用使用済プラスチック適正処理対策協議会】

お知らせ

平成29年度の農業用使用済プラスチック回収を下記要領にて実施致します。
委任状の提出・分別回収など、ご協力をお願いすることがありますので、内容を
確認ご承諾いただいた上で、委任状の提出をお願いします。

提出物

委任状は毎年提出が必要です。(本誌の最終頁にあります)

提出先

期 日	提 出 先	必 要 な も の
4月9日以前	各地域資材窓口	委任状及び押印した 印鑑と同じものを持参 (シャチハタ不可) ※委任状はミシン目で丁寧に 切り取ってください。
4月10日以降	【田原地域】 田原資材センター 【赤羽根地域】 赤羽根資材センター	

委任状の提出が無い場合は搬入をお断りします。

記入 事項

ビニール、ポリ毎の年間予想持込量・JA購買利用者カードの緑色面のコード番号、
日付・住所・氏名・電話番号・押印(認印)

回収要領

- **回 収 日 時** P2の「収集日カレンダー」をご確認ください。
- **分 別 方 法** P3、4の「分別の種類」を確認し、事前に分類して搬入してください。
- **処理費の支払** 農家負担分は、全回収終了後に精算し、翌年3月頃一括請求します。
負担分は補助率により変動しますが、概ね事業費の43%程度です。
- 運入車輛は、土、堆肥、家畜糞などの汚れを落としてから車輛に積み込みしてください。

収集カレンダー

平成29年度分

収集場所 田原市赤羽根環境センター

時間

午前● 9時～12時 / 午後● 1時～3時

(7月・8月については8時30分～11時30分、午後は1時～3時)

※暴風・大雨警報等発令時は開始時間を変更する場合があります。

- ・午前7時までに解除されれば、通常どおり午前9時から回収を行います。
- ・午前7時以降午前11時までに解除されれば、午後1時から回収を行います。
- ・午前11時以降に解除の場合は、回収を中止させていただきます。
- ・その他、天候の状況により、中止する事があります。

収集日

※指定日以外は、搬入できません。

5月	15日月
6月	12日月
7月	10日月
8月	21日月
9月	11日月
10月	2日月
11月	13日月
12月	11日月
1月	15日月

●【搬入には、農協への委任状の提出が必要です】

●【一般ゴミは搬入できません】

スムーズな荷下ろしのために

- できるだけ、**まとめて搬入**するようお願いします。
- 回収現場では農ビフィルム、ポリ、その他で降ろし場所が違いますので、**分別表を確認し、分類毎に積込んでください。**
- 収集日は、混雑が予想されます。**係員の指示に従って搬入**してください。
- 重機による荷下ろしを希望される方は、**作業依頼の誓約書が必要になりますので、資材窓口にお申し出ください。**

※ルールを守っていない搬入物は、受入れを固くお断りします。

農業用使用済みプラスチック

① 農ビフィルム リサイクル可能 >> 床材・シート等へリサイクル

種類について

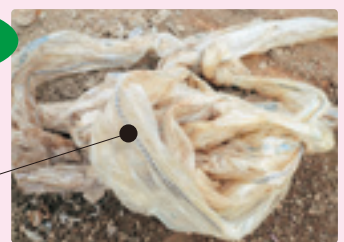
- 農ビ マーク入り
- 透明の農ビ(シルバー色は③その他)
- 糸入り(ウェーブロック)は③その他
- 劣化品の受入も可能
但し、端切れやバラバラのものは袋詰めにして③その他
- 紐の通してあるものは③その他

梱包について

- 10~15kg程度のつづら折り
- 梱包紐は同一素材(農ビ)にて2ヶ所縛る
- 農ビ以外のものが混入しないように

その他で受入

紐が通してあるものは
その他



《良い例》

ビニールで縛る



《悪い例》

農ビをマイカー線で
結束してあるもの



② ポリ(PO) リサイクル可能 >> 補助燃料へリサイクル(製紙工場)

種類について

- 軟質ポリ
- ポリ系フィルム(劣化していない物)
- 肥料袋、灌水チューブ 等
- 不織布
- ビニールシート(ブルーシート類)の金具は外す
- 鉢・トレイ(コンテナ、育苗箱)
- ポリ容器(農薬容器等、20Lポリタンク)

梱包について

- 長さ1メートルくらい、重さ10~15kg程度
- 肥料袋は、何枚か重ねて、ひもで縛る
- 鉢・トレイは重ねて梱包
- 農薬容器はしっかり洗浄後、キャップを外して乾燥させる
キャップは分別して受入
- 200L以上のタンクは破砕して搬入してください

の分別について (3種類に大別されます)

③ その他

リサイクル不可能

種類について

- 塩ビパイプ
- 上記以外のもの

- ビニールホース
- サニーホース
- ラミネート袋
- パッカー(金具は外す)
- 農薬袋(アルミパック)
- マイカー線
- ネット

梱包について

- 塩ビパイプは2m以内、ひもで縛る

回収時によく搬入される悪い例

金属がとりはずせないものは回収できません



コーティングワイヤー

金属を取り除けば回収できるもの



①ブルーシート



②パッカー

注意事項と回収できないもの

- ◎ 農ビフィルム・マルチに付着した泥は落としてください。
- ◎ 野菜残渣などを混入しないでください。
- ◎ 金属品は全て取り除いてください。
- ◎ ビン類・電球・布類・紙類・発泡スチロールは回収できません。

農業用使用済プラスチックは産業廃棄物です。
使用者自らが適正に処理することが義務づけられています。
ルールを守り、適正に処理しましょう!

事業協力店

農業用使用済プラスチックは産業廃棄物です。

野焼き・不法投棄は絶対にやめ、適正に処理しましょう。

使用済農業用プラスチック類の処理は、「田原市農業用使用済みプラスチック適正処理対策協議会」が、田原市、JA愛知みなみ、農業用資材取扱店のご協力を得て実施しています。

※事業にかかる負担金の提供や収集作業の人的応援等、事業にご協力いただいた農業用資材取扱店は、次のとおりです。

平成29年度 事業協力店一覧

(50音順・敬称略)

荒木工業所(若見)	(有)カトウクロス	(株)鳥居ハウス
伊藤市朗商店	(有)種苗渥美ビニール	トヨタネ(株)
イノチオアグリ(株)	(有)杉原農材	(株)中神種苗店
(株)太田鉄工所	(株)大仙	彦坂鉄工所(有)(赤羽根)
オオタワークス(有)	田中商店	(株)藤善
(株)オオバ農材	東海物産(株)	

委任状

私は、愛知みなみ農業協同組合に対し、下記事項を委任します。
ただし、排出事業者として一切の責任は、私が負うことを確認します。

記

1. 私の事業場から排出される次の産業廃棄物の処理に関して、産業廃棄物収集運搬業者及び産業廃棄物処分業者と委託契約を締結する事務

種類	農業用ビニール	農業用ポリ類
数量	kg	kg

2. 前項の契約に基づく委託料の支払いの事務
3. 法令及び第1項の契約に基づく産業廃棄物管理票（マニフェスト）の交付等の事務
4. 処理料金の納入事務

納入は、下記愛知みなみ農業協同組合の利用者コードの口座から、口座振替で納入する。
もし口座振替できない場合は現金で納入する。

◆利用者コード

										—	
--	--	--	--	--	--	--	--	--	--	---	--

5. 事業費減額のため行う副産物の処理に関する事務
6. 田原市からの補助金交付に関する事務

平成 年 月 日

委託者 住所 田原市

氏名

印

電話

—

受任者 所在地 愛知県田原市古田町岡ノ越6番地4
 名称 愛知みなみ農業協同組合
 代表理事組合長 高瀬 与志彦